

LIVRET D'ACCUEIL



Réalisé et imprimé par le S.A.A.A.I.S.
Dessins de Clotilde Sevestre et Patrick Leloup

Le mot d'accueil de la Présidente

Tu viens d'être accueilli par le S.A.A.A.I.S. (Service d'Aide à l'Acquisition de l'Autonomie et à l'Intégration Scolaire).

Ce service a été créé il y a 35 ans par la FAF – Languedoc Roussillon.

Notre association est composée de personnes qui, comme toi, ont un handicap visuel.

Le SAAAIS est fait pour t'accompagner dans tous tes apprentissages, ta scolarité et t'aider à être autonome dans ta vie de tous les jours.

Le S.A.A.A.I.S. et les adhérents de l'association sont là pour t'accompagner et sont à ta disposition pour te rencontrer et échanger avec toi et ta famille.

Michèle SARLOUTE

Le S.A.A.A.I.S. :

Il s'occupe des jeunes malvoyants et aveugles de 3 à 20 ans qui vont à l'école, au collège ou au lycée.

Buts :

- t'aider à l'école ;
- t'apprendre à te débrouiller le mieux possible dans la vie de tous les jours ;
- répondre à tes questions et à celles de tes parents (pour qu'ils puissent aussi t'aider).

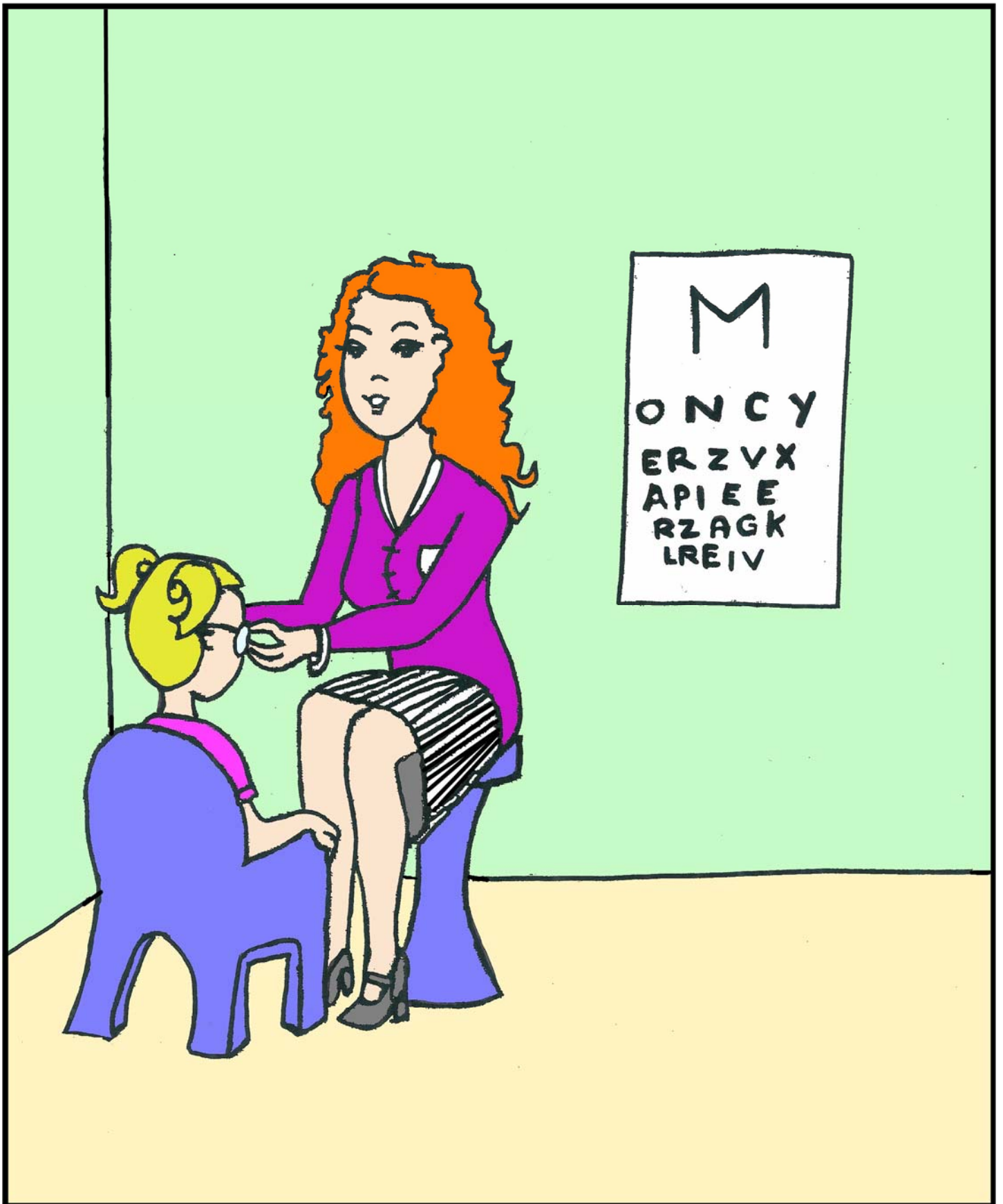
Notre projet :

À ton arrivée, tu vas rencontrer toutes les personnes qui travaillent au S.A.A.A.I.S. Chaque personne va faire un bilan de tes capacités.

Ensuite, nous écrirons notre projet de travail avec toi, avec ta famille, avec ton école. Ce projet expliquera comment nous allons t'aider à réduire tes difficultés.

Nous allons travailler avec toi et avec les adultes de ton école, ou de ton collège. Chacun de nous peut travailler seul avec toi à l'école, à la maison ou au S.A.A.A.I.S.

**Les personnes qui sont là
pour t'aider :**



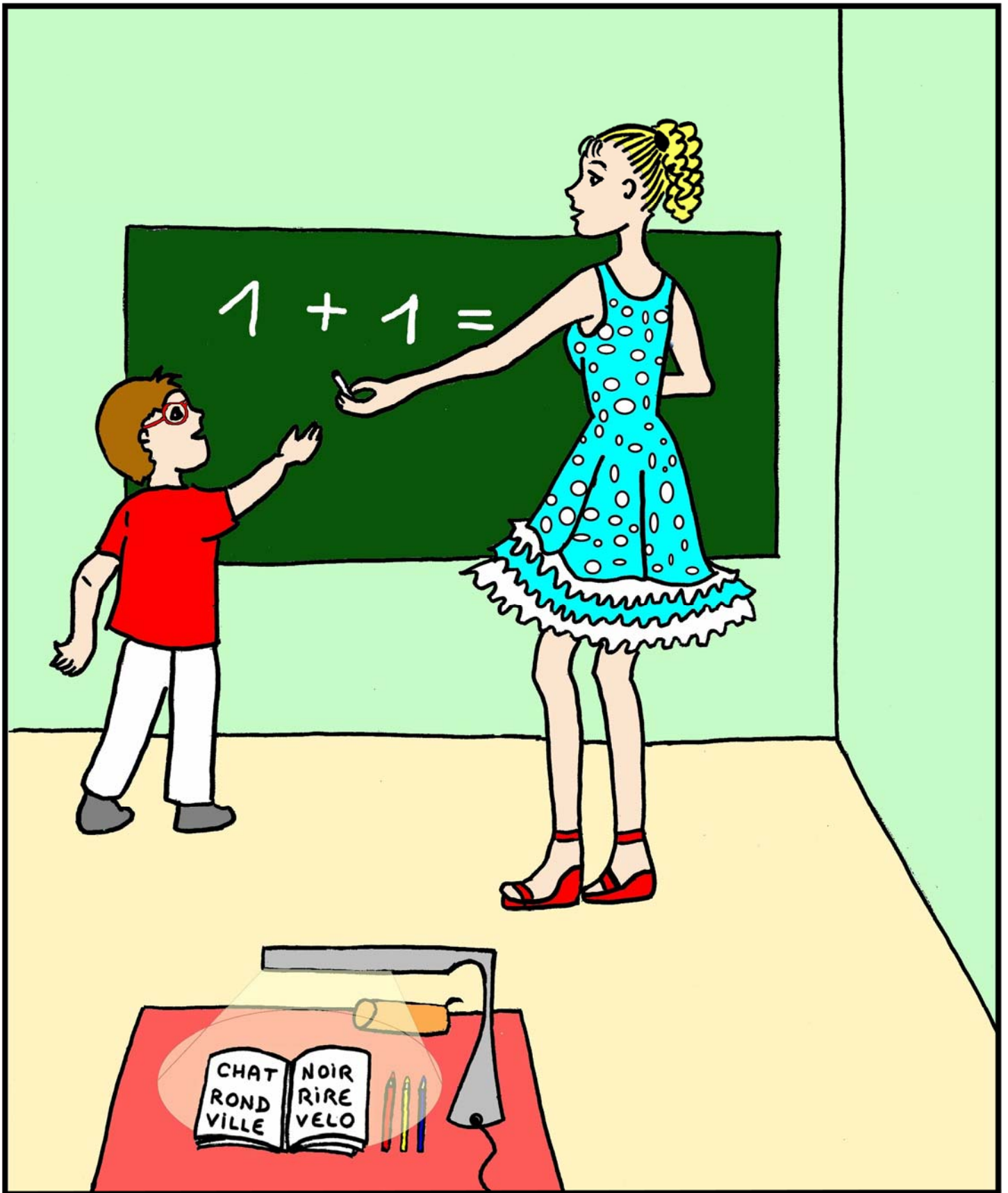
**LE MÉDECIN OPHTALMOLOGISTE
(Médecin des yeux)**

**J'adapte au mieux tes lunettes si tu en portes,
et je vérifie ta vue.**



L'ORTHOPTISTE

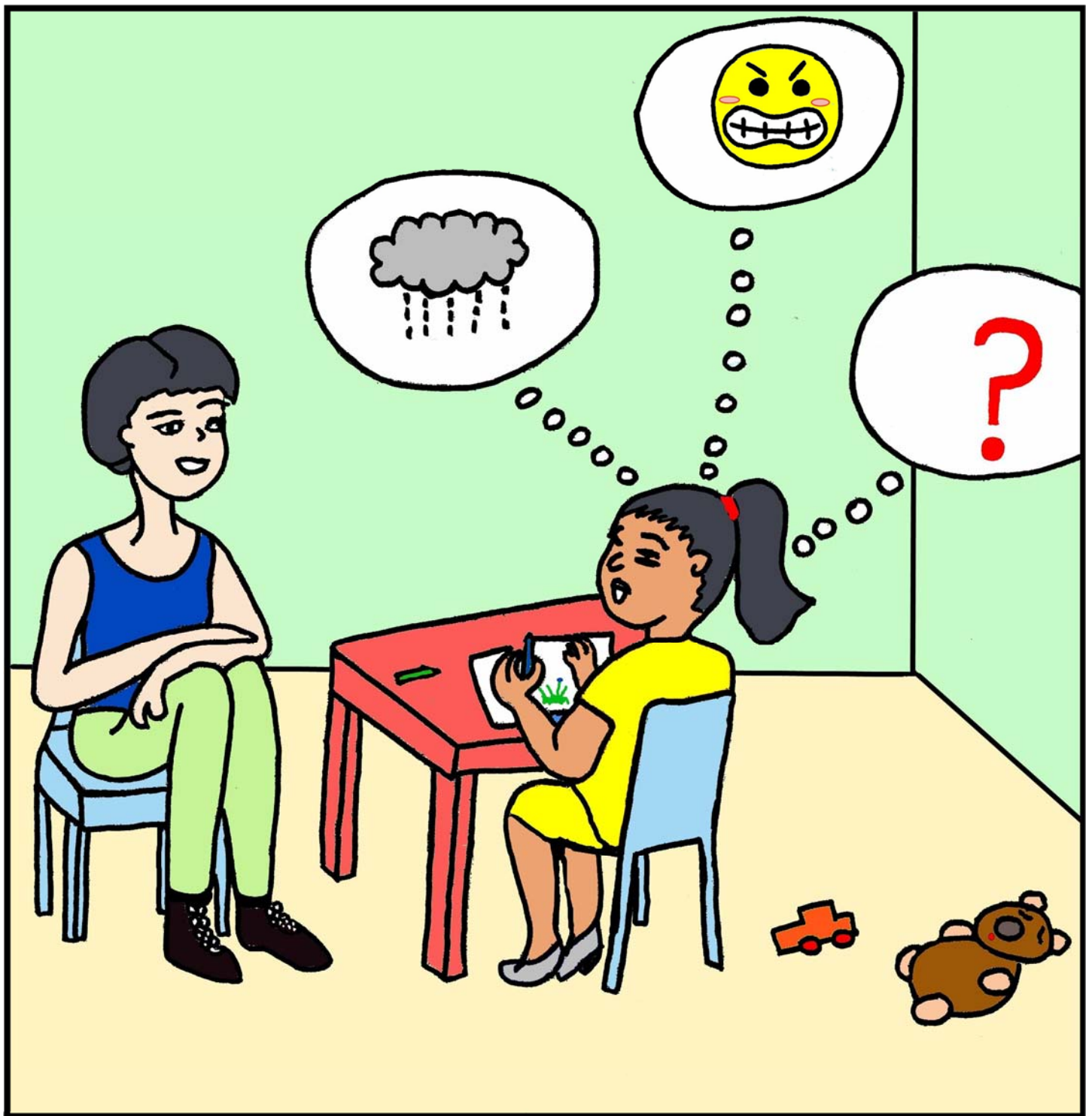
Je suis le prof de gym des yeux. Je vais t'aider à
Mieux utiliser tavue.



L'ENSEIGNANT SPÉCIALISÉ

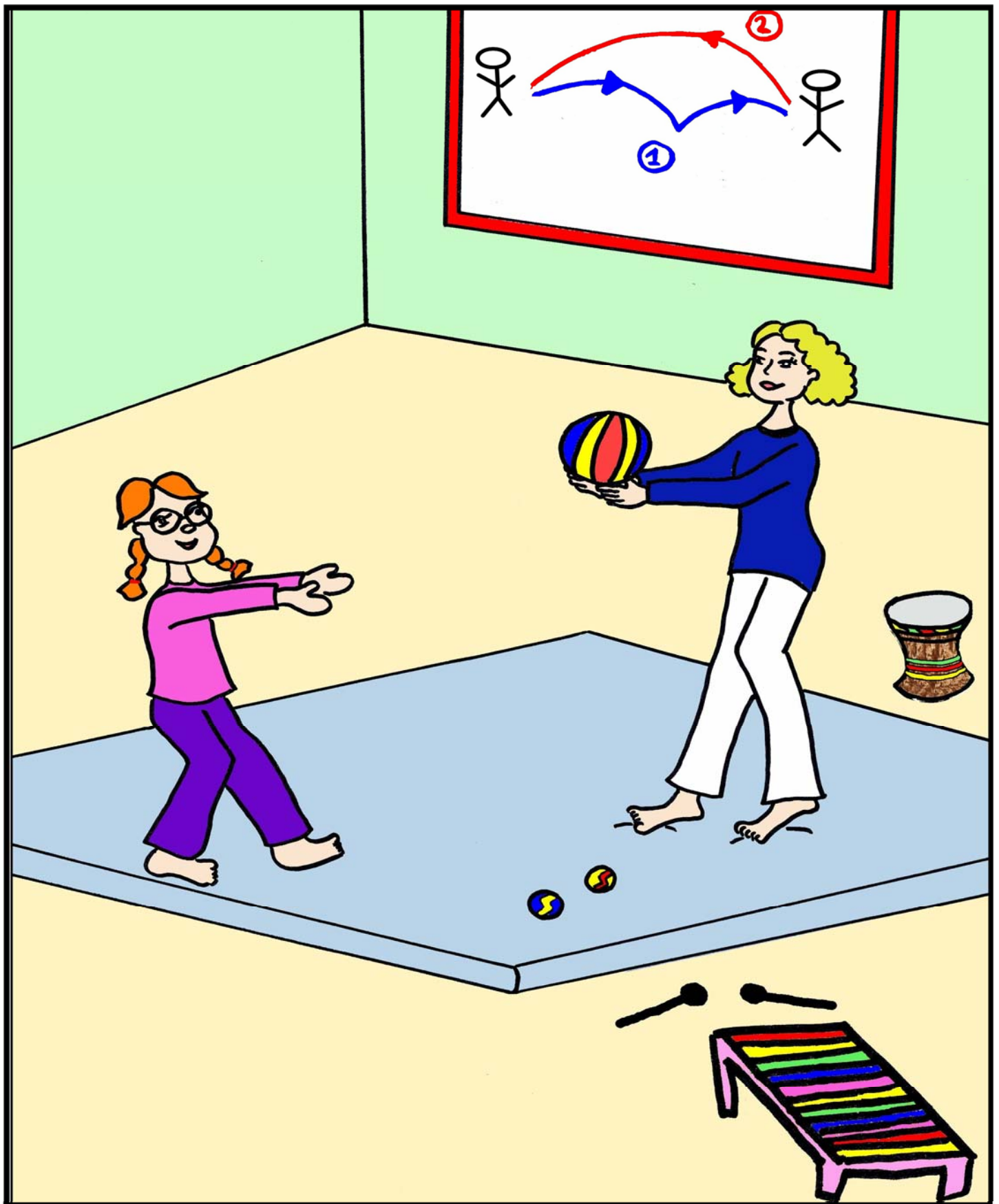
Je vais t'aider, avec ton maître ou tes professeurs,
A être plus efficace dans ton travail,
A utiliser des outils adaptés à ta vue,...

Si tu en as besoin, je peux aussi t'apprendre le braille.



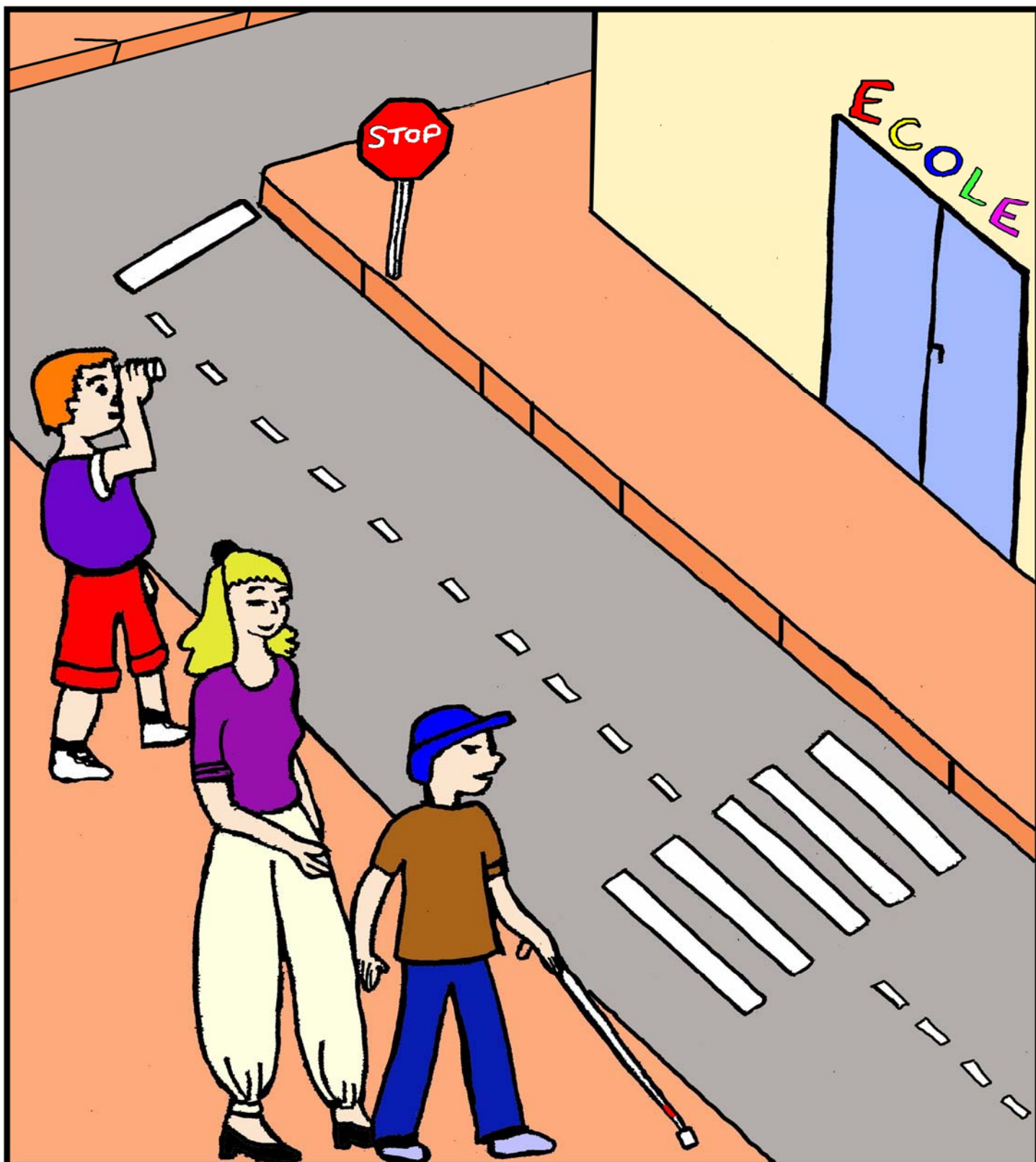
LE PSYCHOLOGUE

Si tu as des soucis, nous pourrions en parler.
Je suis aussi là pour écouter les personnes
qui t'entourent dans ta famille,
dans ton école, au S.A.A.I.S.,...



LA PSYCHOMOTRICIENNE

On va jouer ensemble pour que tu te sentes
au mieux dans ta tête et dans ton corps.



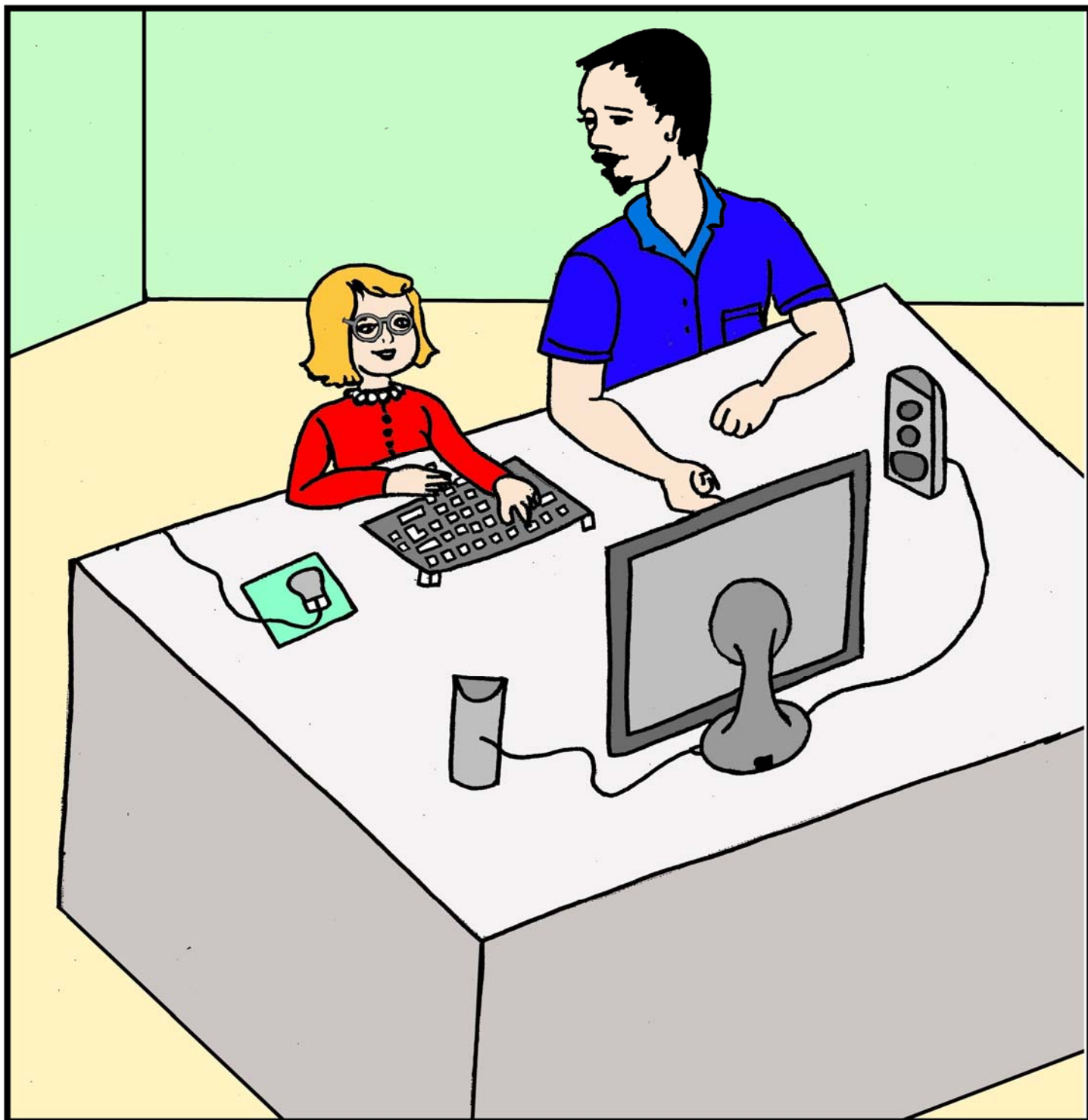
L'INSTRUCTRICE EN LOCOMOTION

Je vais t'apprendre à observer ce qui t'entoure et à
t'orienter, c'est-à-dire à savoir où tu es et où tu vas,
Pour que tu puisses te déplacer dans ton école
Et dans la rue en toute sécurité et sans peur.



**L'INSTRUCTEUR EN AVJ
(ACTIVITÉS DE LA VIE JOURNALIÈRE)**

**Je vais t'apprendre à faire seul des gestes précis:
toucher, couper, assembler, boutonner,
attacher, ranger,...**



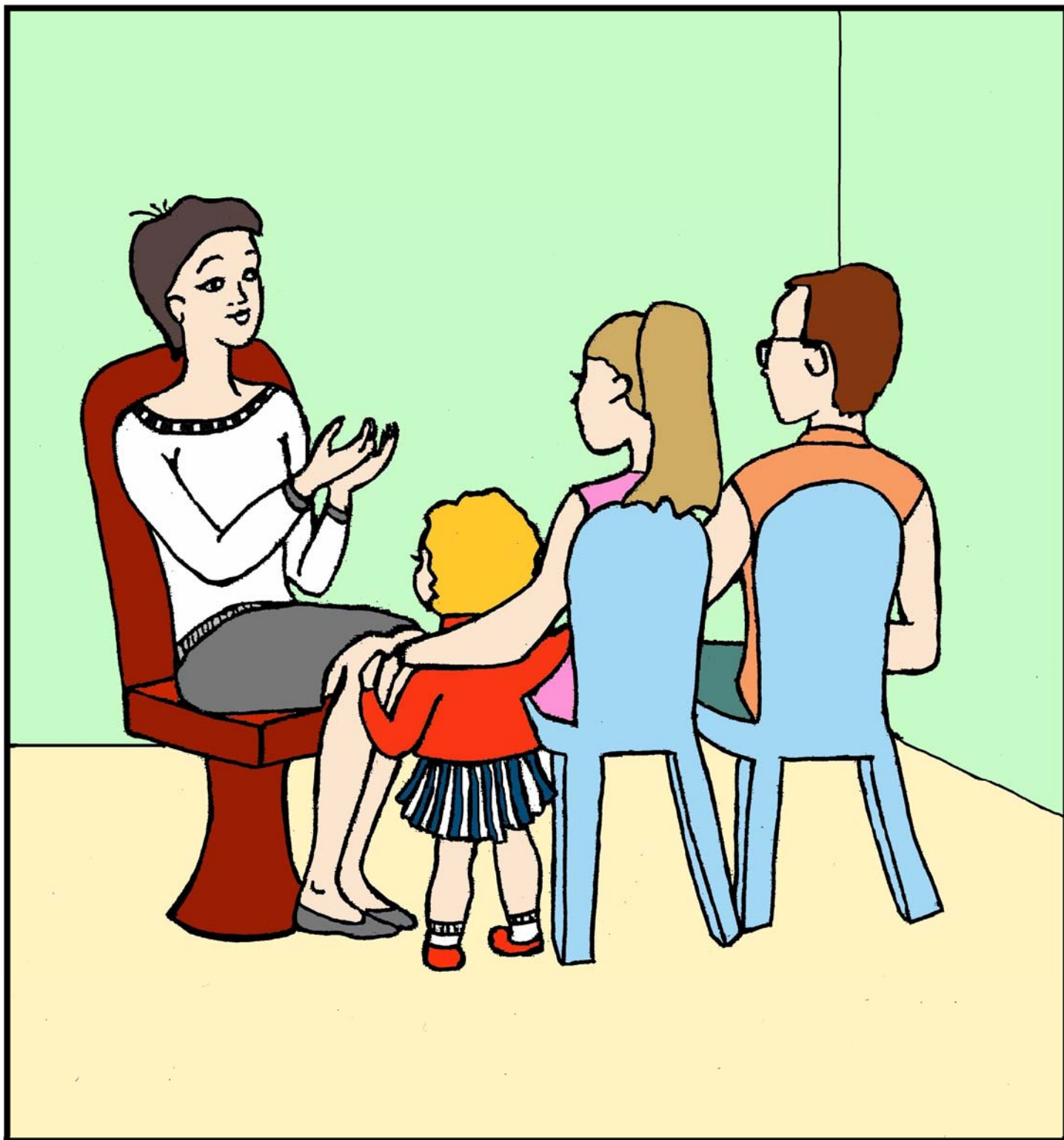
L'ANIMATEUR EN INFORMATIQUE

Si tu en as besoin, je t'apprendrai à utiliser un ordinateur ou un bloc-notes braille pour lire et écrire en classe. Je peux aussi t'apprendre à utiliser des logiciels qui grossissent ou lisent à voix haute ce qui est affiché sur l'écran de l'ordinateur.



LES ÉDUCATEURS SPECIALISÉS

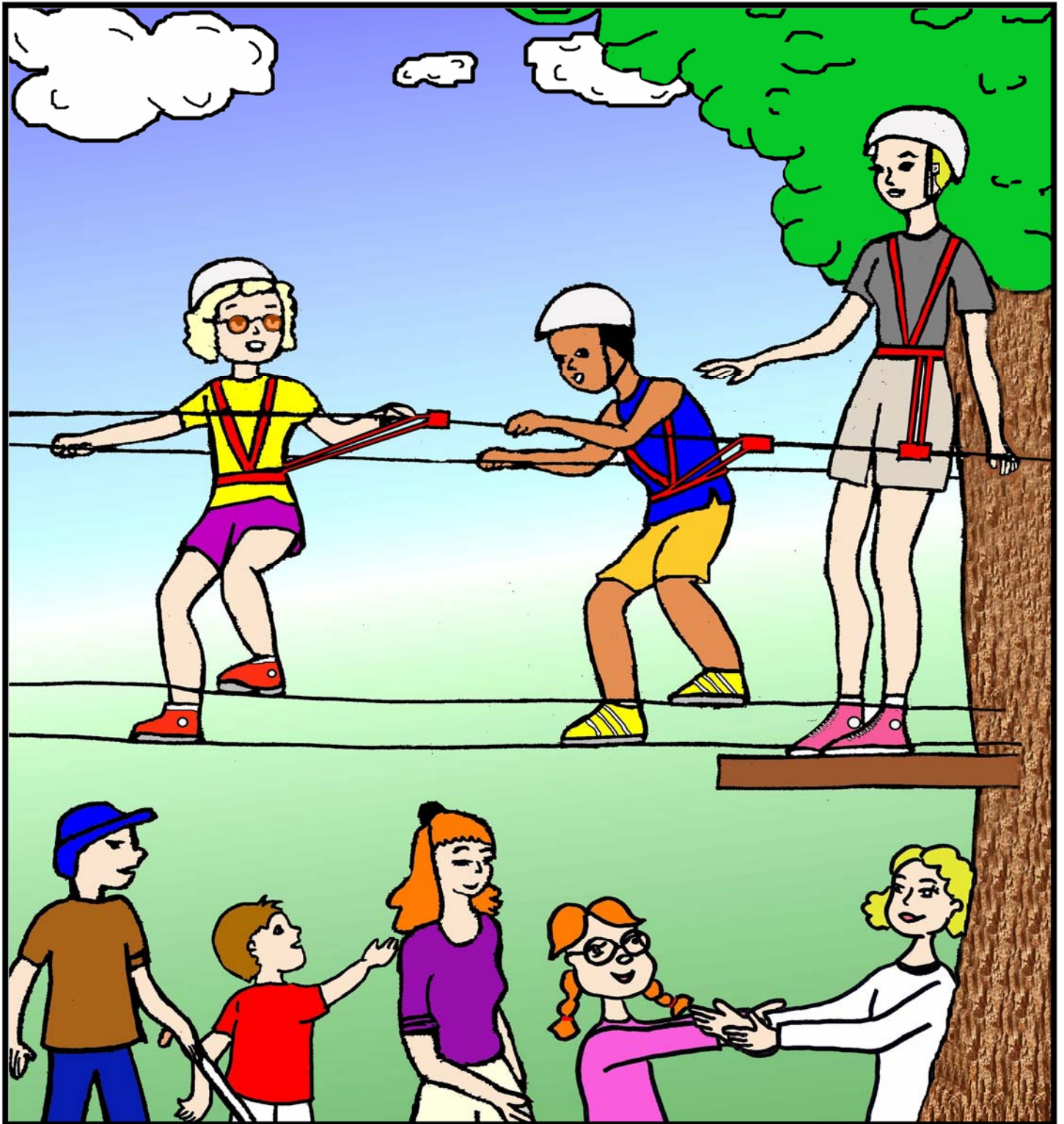
Je suis disponible pour t'accompagner, toi et ta famille, pour découvrir ton environnement et participer à des activités ludiques, culturelles ou sportives autour de chez toi ou organisées par le SAAIS : atelier, séjour, cellule pré-Orientation...



L'ASSISTANTE SOCIALE

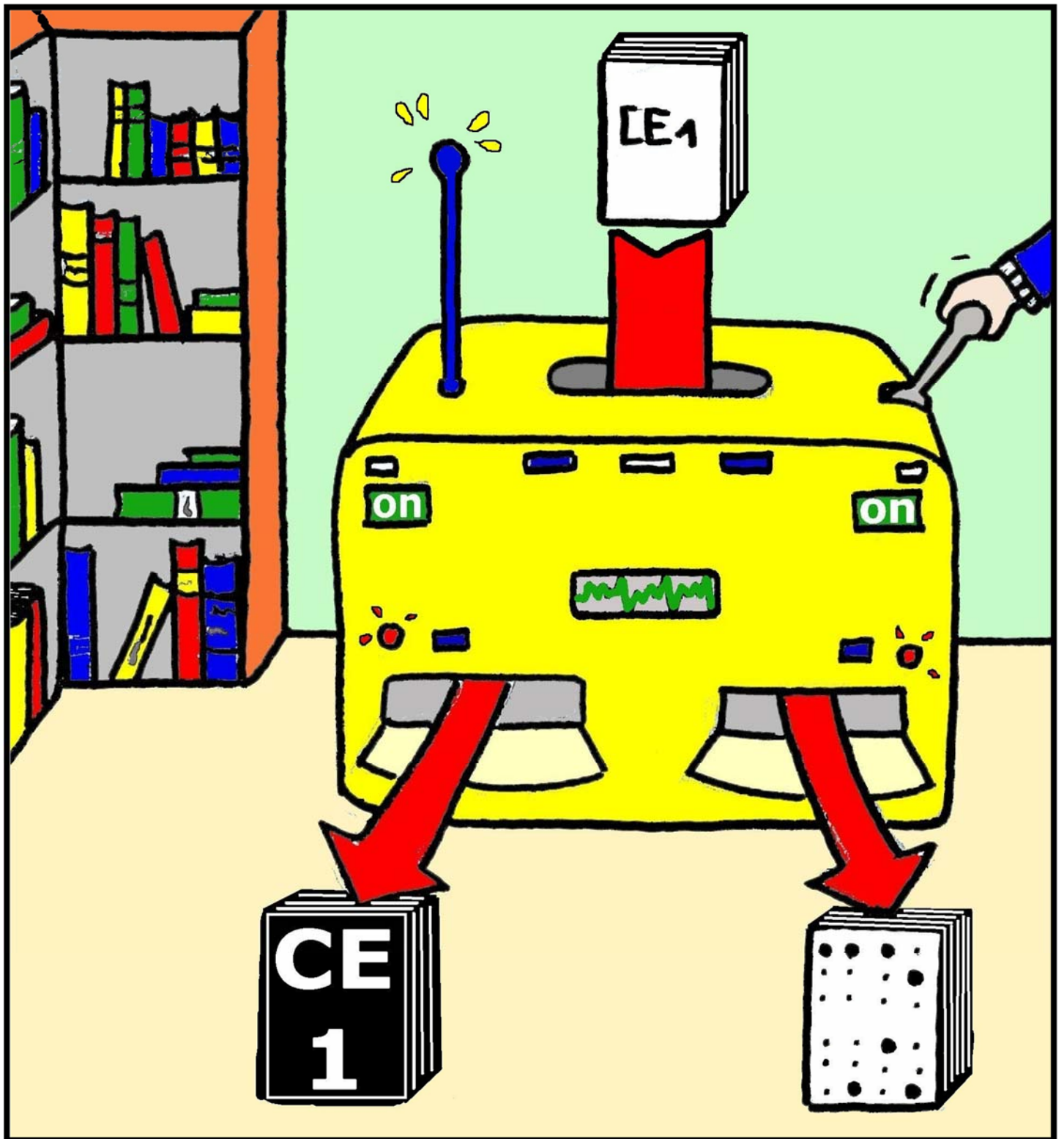
**Je peux aider ta famille à connaître ses droits.
Si tu as envie de participer à des activités
(sport, musique, centre-aéré,...),
je t'aiderai à t'y inscrire.**

Activités en groupe:



Au cours de l'année, tu pourras aussi participer
A des activités avec d'autres enfants qui,
Comme toi, ont des problèmes de vue.
Exemple : journée accrobranches avec pique-nique,
Atelier journal, atelier peinture,...

Les livres scolaires:



Tes livres d'école seront agrandis ou écrits en braille par les personnes de l'atelier.

Le moment de se dire au revoir :

Notre but est que tu sois autonome, c'est-à-dire que tu apprennes que tu apprennes à faire les choses tout seul. Quand tu n'auras plus besoin de notre aide, nous arrêterons notre travail avec toi. Si plus tard tu as des difficultés, tu pourras toujours revenir au S.A.A.A.I.S.

Plan d'accès du siège de l'association

> En voiture

Arrivée par l'Autoroute sortie Montpellier EST prendre direction centre ville « Polygone »

> En tramway, ligne 1

Descendre à la station Léon BLUM ou à la station Antigone.

SERVICE ADMINISTRATIF

Ouvert de 8h à 12h et de 13h à 17h
du lundi au vendredi

